



銀河の森 ステラパル

岩手県立県北青少年の家

令和5年度



要覧



目 次

1	運 営 方 針	1
2	休所日・スケート開場期間	1
3	利 用 申 込 み	1
4	使用料及び活動費用	2
5	活 動 内 容	3
6	利 用 状 況	4
7	事 業 一 覧	5
8	施 設 概 要	6
9	沿 革	8
10	所 章 ・ 所 歌	9
11	組 織	9

ステラパル

「ステラ」…星の、「パル」…なかま
集まった仲間が星のように輝くことを
イメージした県北青少年の家の愛称です。



県北青少年の家
マスコットの「ステラちゃん」
高見館ハスミ 作

1 運営方針

(1) 運営の基本方針

次の世代の担い手である青少年に、恵まれた自然環境の中で、自然体験・生活体験・社会体験等の多様な体験をさせ、自立・協働・創造の精神を養い、地域社会の発展に寄与しうる主体的で創造性豊かな青少年の育成を図るとともに、県民に生涯学習の場を提供し、豊かで生きがいのある人生の創造に資する。

(2) 運営の重点

- ア 研修活動、主催事業の充実
 - ・ 自然環境や施設の特性を生かした研修内容の充実
 - ・ 団体等の研修目的や活動計画に対応した活動支援の充実
 - ・ 時代の要請や地域社会の課題に対応した活動支援と研修内容の開発
- イ 利用の促進
 - ・ 利用者層の拡大、新規利用団体の開拓と多様な利用形態への対応
 - ・ 利用者の意向を反映した弾力的な運営や開所日の拡大等
 - ・ 利用者が分かりやすい施設利用ガイダンスの実施
- ウ 安全確保と環境の整備
 - ・ 施設設備の点検と計画的な補修による利用者の安全確保
 - ・ 事故の未然防止と適切な対応による危機管理
- エ 業務の改善
 - ・ 管理運営経費の計画的縮減
 - ・ 業務処理方法の継続した改善

2 休所日・スケート場開場期間

(1) 県北青少年の家・休所日

毎週月曜日・12月28日～1月4日

- ※ 原則として1ヶ月前までに申請があり、使用を許可した場合は、臨時開所します。
- ※ 休所日以外の日においても臨時に休所する場合があります。

(2) スケート場開場期間

11月1日～3月31日

- ※ スケート場は、12月31日及び1月1日は閉場します。

(3) スケート場一般利用時間

月	18:00～22:00	18:00以降の開場は、土曜日を除き、ホッケー、カーリング等の競技種目による一般利用となります。
火～金	13:00～22:00	
土・日・祝	10:00～22:00	

- ※ 大会等で貸切利用がある場合は、一般利用はできません。
- ※ 火～金の13:00～15:00は研修利用時間となる場合があります、一般利用ができません。

3 利用申込み

(1) 利用できる人

- ・ 宿泊して計画的に活動しようとする方(おおむね5人以上の団体)であれば、どなたでも利用できます。また、「日帰り利用」や「家族、企業研修、グループ等の利用」もできます。活動プログラムによっては、「出前による指導」も行っています。

(2) 利用申込みの手順

- ・ 利用日の6ヶ月前から1ヶ月前までに電話で申し込みください。1ヶ月前までに申請書類を提出し利用手続き完了となります。(次年度の事前利用申込みについては、学校や社会教育団体等は11月に受付。その他の団体は学校利用等の調整が終わりしだい受付。)

※定期的な日帰り使用希望(月3回以上)団体の予約は、使用月の前月20日から月末の間に受け付けます。ただし、公平性確保のため、ご予約後に他団体の申請があった場合、日程変更や取り消しさせていただくことがあります。

※グラウンド日帰り利用は、利用日の2ヶ月前から受付。

※スケート場の土日祝日の事前利用申し込みは10月中旬から受付。

4 使用料及び活動費用

(1) 使用料

附属の施設	単 位		使用料の額		附属の設備の使用料の額
			高等学校生徒、学生及び勤労青少年	一 般	
研修室、音楽室、創作室、 プラネタリウム、プレイ ホール又はふれあいホール	1時間1室	9時から17時まで	140円	290円	
		17時から21時まで	190円	380円	
スポーツホール (5月～9月)	1時間	9時から17時まで	230円	450円	1 照明設備 実費を基準とし、 知事が定める額 2 ロッカー 1回につき50円
		17時から21時まで	310円	600円	
ソフトボールグラウンド 又はターゲットバードゴ ルフ場	1時間		230円	460円	
スケート場 (研修での利用の場合)	1人1日につき		410円	560円	1 靴 高等学校生徒、学生及び 勤労青少年 …1人1足につき360円 一般…1人1足につき470円 2 ロッカー 1回につき50円
キャンプ場	テント1張につき1泊		180円	360円	
宿泊室	1人1泊		320円	630円	

- 備考 1 幼児、小学校児童及び中学校生徒並びに引率者又は指導者に係る使用料は無料です。
2 宿泊する場合は、キャンプ場又は宿泊室以外の使用料は無料です。
3 「勤労青少年」とは、25歳未満の者で高等学校生徒及び学生以外です。

(2) スケート場の料金（一般開場での利用の場合）

一般開場時間 <平日 13:00(15:00)～22:00 土・日・祝日 10:00～22:00>の利用料金です。

	小学生未満	小・中学生	高校・大学	一 般	貸切使用 (1時間)	参加者から料金を徴収しない場合
使用料	無 料	180円	490円	670円		平 日 9,560円
回数券 (6枚)	な し	900円	2,460円	3,360円		土・日・祝 12,750円
貸靴料	150円	150円	430円	560円		放送設備 690円
定期券	競技関係者	3,600円	9,840円	13,440円		参加者から料金を徴収する場合
	その他の者	7,200円	19,680円	26,880円		平 日 19,130円
						土・日・祝 25,510円
						放送設備 1,410円

- ※ 貸切の場合は、貸切料金のほかに、照明代が必要です。
※ 身体障がい者等及び介護を行う者が利用する場合は、全額免除されます。

(3) 食費とシーツクリーニング代

	朝 食	昼 食	夕 食	シーツクリーニング代
小学生以下	420円	530円	680円	200円
中学生以上	430円	550円	700円	
弁 当 : 550円 特別食・夜食・ごはん増量 : 要相談				

- ※ 食数の変更は、利用日の（土日祝を含まない）3日前正午まで。
※ 年末年始時期・ゴールデンウィーク時期・お盆時期は、おおむね2週間前までとなりますのでご注意ください。

5 活動内容

野外活動

テントの設営（テント泊） 野外炊事 キャンプファイヤー
火おこし ウォークラリー スコアオリエンテーリング
ネイチャーゲーム ナイトハイク ジャングルゲーム
自然散策



屋内活動（創作等）

七宝焼 楽焼 焼き板 木工キーホルダー 木工マグネット
木工メモスタンド 木工フォトフレーム プラ板 缶バッジ
万華鏡 飾りコルクボード ガラス風鈴（絵付け）
ストーンキャンドル ミニミニツリー クリスマスリース
キャンドルサービス

プラネタリウム

- ①季節の星空解説
- ②学習投影



野外スポーツ・レクリエーション

野球 ソフトボール バasketボール
ターゲットバードゴルフ
グラウンド・ゴルフ ディスクゴルフ
ディスクゲッター クップ 一輪車
竹馬

屋内スポーツ・レクリエーション

卓球・ラージボール 卓球バレー バドミントン
ソフトバレーボール バasketボール ポートボール
室内ゲートボール ニチレク ユニカール シャフルボード
キンボール スポンジテニス バウンドテニス リングテニス
ヨルフ スカイクロス ドッチビー スカットボール
インディアカ ユニホック ポッチャ
館内クエスト（ステラ・アニマル）



ウインターレクリエーション

歩くスキー ミニスキー スノートレッキング
そり遊び スケート カーリング

標準生活時程

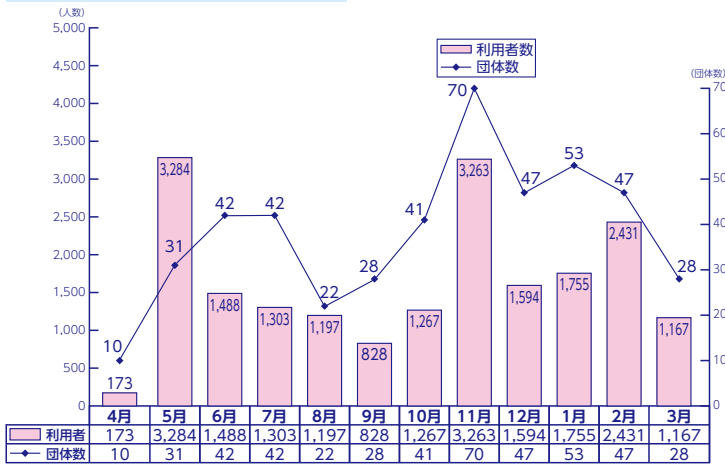
◎	起床	洗面	6:30～	6:50
◎	清	掃	6:50～	7:10
※	朝のつどい		7:15～	7:25
◎	朝食		7:30～	8:30
	(利用最終日・退所点検)		8:45～	
	活動		9:00～	12:00
◎	昼食		12:00～	13:30
	活動		13:00～	16:30
※	夕べのつどい		16:30～	17:10
◎	夕食		17:30～	19:00
	活動		19:00～	21:00
◎	入浴		19:00～	22:00
◎	就寝準備		22:00～	22:30
◎	消灯・就寝		22:30	

※ つどいは、団体によっては実施しないこともあります。

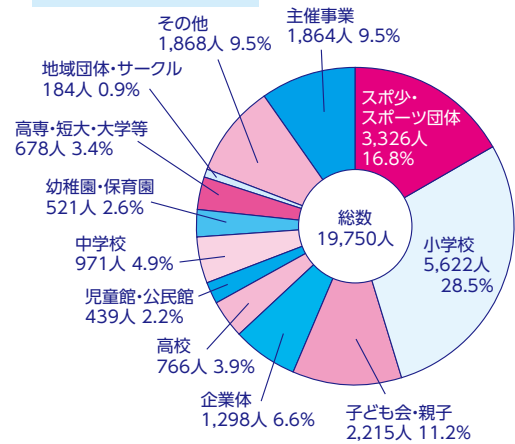


6 利用状況

令和4年度月別利用状況



類型別利用者数



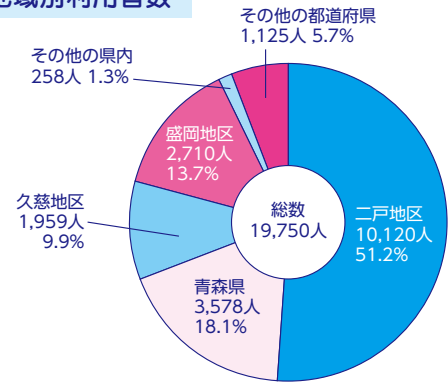
宿泊日数別利用状況

	日帰り	1泊2日	2泊3日	3泊4日	4泊5日	5泊6日	6泊以上	計
団体数	378	64	13	1	2	1	2	461

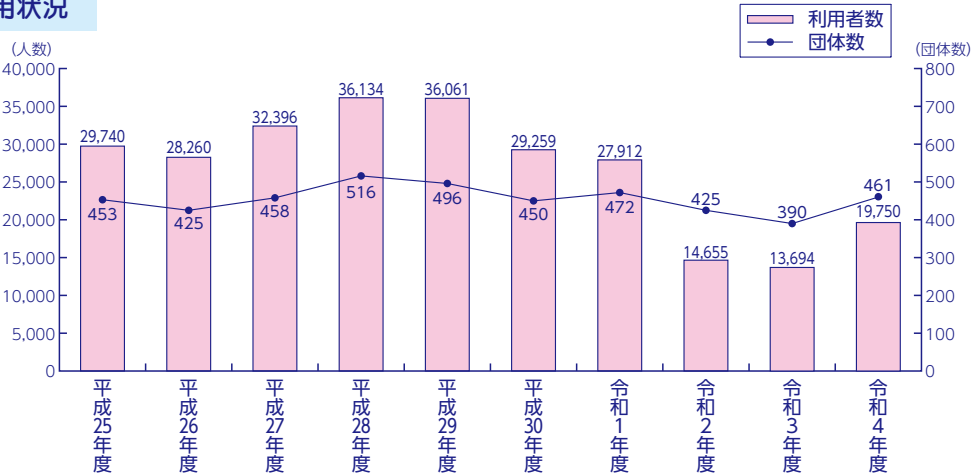
団体規模別利用状況

	1～10人	11～20人	21～30人	31～40人	51～100人	101～150人	151～200人	201人以上	計
団体数	57	145	104	100	38	11	1	5	461

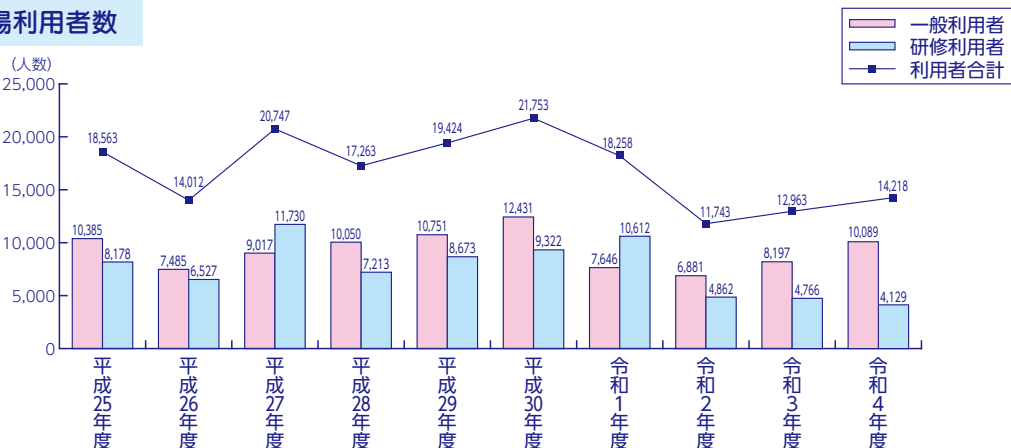
地域別利用者数



年度別利用状況



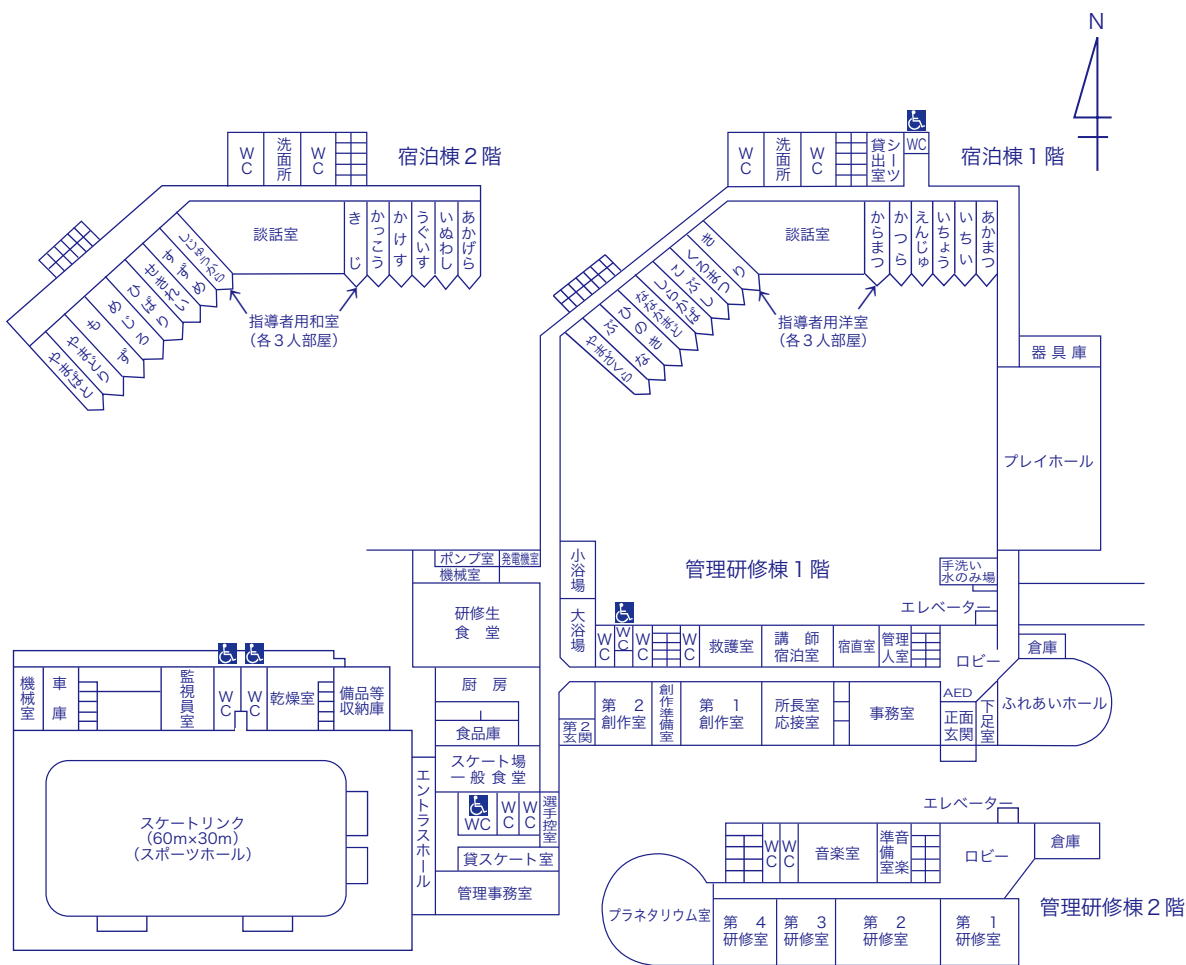
スケート場利用者数



7 事業一覧

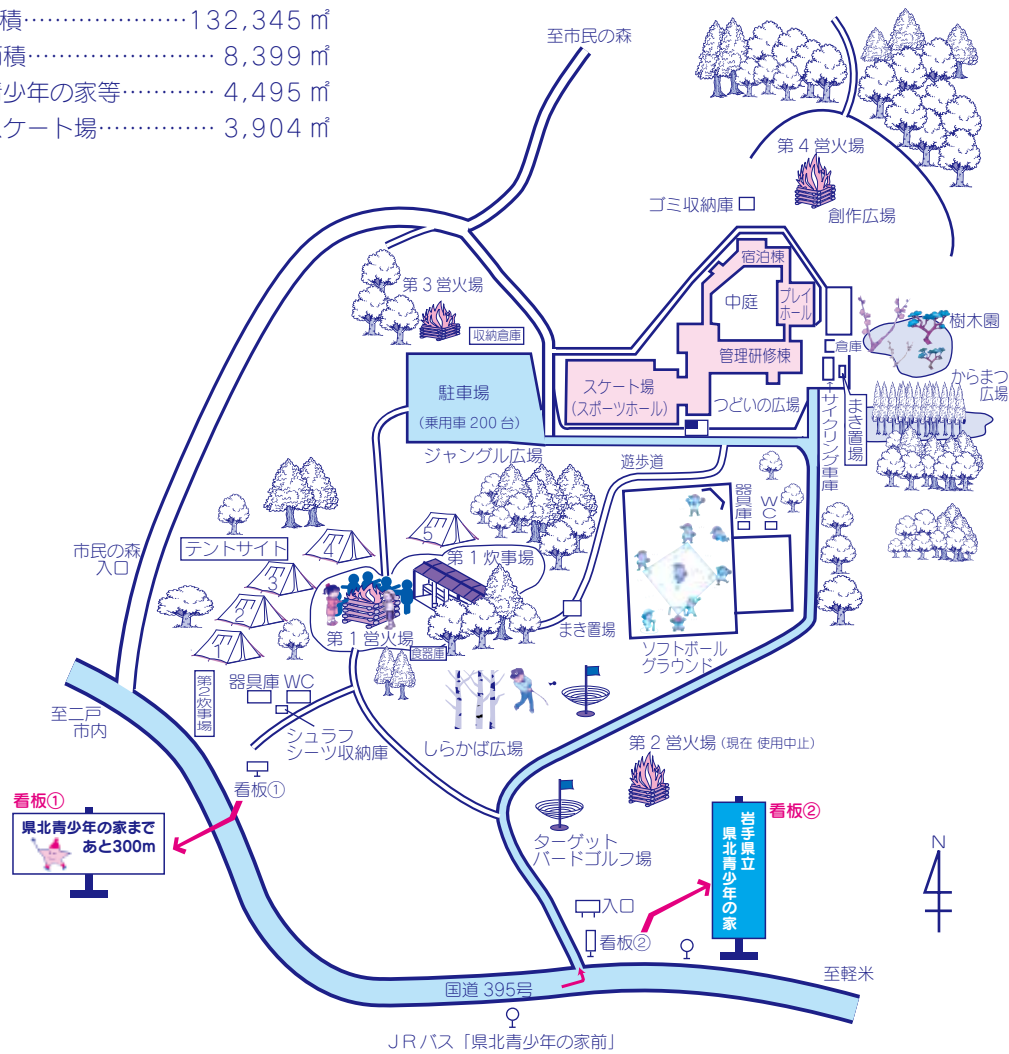
No.	事業名	期 日	実 施 内 容	対象・定員
1	県北ステラクラブ	通年 (4月1日(土)~令和6年2月末日)	出前講座による創作活動、ニュース スポーツ体験 (相談に応じて来所による諸活動も 含む)	別室登校・学校不適応 児童生徒 特別支援学校児童生徒 定員なし
2	野外活動セミナー	5月 9日(火)	施設利用説明、野外炊事体験、野外 活動説明・体験、日程調整会議、プ ログラム相談等	利用予定団体の担当者等 定員なし
3	わんぱく広場	① 6月10日(土) ② 6月11日(日)	魚のつかみ取り、調理体験(魚の下 処理含む)、昼食等	子どもから大人まで 40名程度
4	にこにこキャンプ	① 7月15日(土)~16日(日) ② 7月22日(土)~23日(日)	テント泊、自然体験活動、野外炊事等	小学校2・3年生 各回30名程度
5	サマーチャレンジキャンプ	8月 5日(土)~ 9日(水)	館内泊、自然体験活動、野外炊事、 ニュースポーツ等	小学校4年生~中学生 30名程度
6	親子で アウトドア・クッキング!	10月 1日(日)	野外炊事、昼食等	小学生を含む家族 40名程度
7	スケート場感謝デー	11月 3日(木) 文化の日	入場料・貸靴料無料、自由滑走、氷 上スポーツ体験等	子どもから大人まで 入場制限あり
8	だれでもスケート教室	①11月12日(日) ②11月26日(日) ③12月10日(日)	初心者・初級者対象のスケート教室等	子どもから大人まで 各回30名程度
9	ステラパル冬遊塾	1月10日(水)~12日(金)	館内泊、自然体験活動、ウインター スポーツ体験、創作活動等	小学校4~6年生 30名程度
10	ウインタースクール	2月 3日(土)~ 4日(日)	館内泊、調理実習、自然体験活動、 ウインタースポーツ体験等	小学校1~3年生 30名程度
11	スケートキッズ感謝デー 【同時開催事業あり】	2月11日(日) 建国記念の日	中学生以下の入場料・貸靴料無料ス ケート教室、自由滑走、カーリング 体験等	中学生以下は無料 場内の入場制限あり
12	いきいき グラウンド・ゴルフ大会	① 5月16日(木) (予備日翌日) ② 9月19日(火) (予備日翌日)	グラウンド・ゴルフ大会、昼食等	近隣市町村愛好者 ①・②とも100名程度
13	レッツ!トレッキング	① 6月 6日(火) 八幡平 ② 9月28日(木) 階上岳	県北近隣のトレッキング等	登山に興味のある方 各回15名程度
14	ステラパル夏まつり 【同時開催事業あり】	8月27日(日)	施設見学、創作活動、体験コーナー等	子どもから大人まで 定員なし
15	プラネタリウム鑑賞デー 【同時開催事業あり】	① 8月27日(日) ② 2月11日(日) 建国記念の日	プラネタリウムによる季節ごとの星 座鑑賞と天文現象やトピック紹介等	子どもから大人まで午 前・午後の2回上映、 各回定員30名程度
16	親子でチャレンジ	10月 7日(土)~ 8日(日)	館内泊、調理実習、創作活動 ニュースポーツ体験等	小学生を含む家族 30名程度
17	ステラパル冬まつり 【同時開催事業あり】	2月11日(日) 建国記念の日	施設見学、創作活動、体験コーナー等	子どもから大人まで 定員なし

8 施設概要



屋内施設名	定員(※)	スクリーン	暗幕	黒板	設備・備品
宿 泊 室	192名				2段ベッド×4、24室
指 導 者 室	12名				洋室：シングルベッド×3、2室（1階） 和室：布団3組、2室（2階）
研 修 生 食 堂	124名				
スケート場一般食堂	44名				スケート場開場時のみ営業
大 浴 場	30名				脱衣棚 40、シャワー 8 *洗濯機、乾燥機各2台
小 浴 場	15名				脱衣棚 20、シャワー 6 *洗濯機、乾燥機各2台
救 護 室					ベッド1、家庭常備薬程度の薬品（服用薬を除く）
第 1 研 修 室	54名	○	○	○	研修室間の壁の撤去可能（144名収容可能）
第 2 研 修 室	90名	○	○	○	
第 3 研 修 室	20名				華道用具一式、茶道用具一式、座卓9 *和室（24畳）、水屋（4.5畳）
第 4 研 修 室	27名	○		○	
音 楽 室	36名			○	アップライトピアノ1台 *カーペット敷き
第 1 創 作 室	48名	○		○	七宝焼電気炉2台
第 2 創 作 室	36名	○		○	楽焼電気炉1台、電動糸のこ、ボール盤他
プラネタリウム室	60名				リクライニングいす60席
プ レ イ ホ ール			○	柵付ボード	バドミントンコート2面、ドッジボールコート1面、卓球台10台 シャフルボード6セット ユニカール2セット他（490㎡）
ふ れ あ い ホ ール	50名			柵付ボード	アップライトピアノ1台、自由閲覧用図書 ドミノ *カーペット敷き
スポーツホール(5~9月)					バスケットボールコート1面、バドミントンコート4面 屋内用テント30張
スケートリンク(11月~3月)					アイスホッケー1面、カーリング6シート、乾燥室 ヘルメット、プロテクター、アイススレッジ

敷地面積……………132,345㎡
 建物面積……………8,399㎡
 青少年の家等……………4,495㎡
 スケート場……………3,904㎡



屋外施設名	収容・活動人数(※)	設 備 ・ 備 品
つどいの広場		掲揚塔、放送設備、バスケットゴール2基
第1炊事場	100人程度	かまど40基、調理台4台、食器用大テント
第2炊事場	25人程度	かまど10基、調理台2台
食器庫		貸し出し用炊事用具、食器
キャンプ場器具庫		テント(4～5人用)26張、寝袋190人分(予備を含む)
シュラフシート収納庫		シュラフシート
キャンプ場	150人程度	第1～第5テントサイト
第1営火場	150人程度	キャンプファイヤーサークル
第2営火場	60人程度	現在は使用中止
第3営火場	50人程度	キャンプファイヤーサークル
第4営火場	120人程度	キャンプファイヤーサークル
ソフトボールグラウンド		1面
ソフトボール器具庫		ソフトボール用具
ターゲットバードゴルフ場		9ホール *グラウンド・ゴルフも可能
ジャングル広場		ジャングルゲーム
収 納 倉 庫		歩くスキー100組、スノーシュー60組(ジュニア用40組、シニア用20組)、かんじき30組、そり50台
サイクリング車庫		ターゲットバードゴルフ用具40組、竹馬30組、ディスクゴルフセット3組、一輪車30台、グラウンド・ゴルフ用具
樹 木 園		自然観察、ネイチャーゲーム等
か ら ま つ 広 場		自然観察、ネイチャーゲーム等
野外活動コース等		
ウォークラリーコース		A・C・Dコース
オリエンテーリングコース		スコアオリエンテーリング
ナイトハイクコース		キャンプ場コース、樹木園コース

9 沿 革

昭和57年6月4日	用地造成、昭和57年6月12日 着工
昭和58年10月14日	岩手県条例第33条により、岩手県立県北青少年の家を設立
昭和58年12月24日	開所式 中村直知事をはじめ、関係者100名出席
昭和58年12月27日	スケート場利用開始
昭和59年1月5日	宿泊研修開始
昭和59年2月2日	所章、所歌を制定
昭和59年6月1日	植栽工事着工、5,700本を植樹 ～同年11月完工
昭和60年6月19日	キャンプ場放送設備完成
昭和60年8月26日	第14回東北・北海道地区少年自然の家所長会議を開催 ～27日
昭和63年10月27日	キャンプ場林間テントサイトの造成
平成2年4月26日	第17回東北・北海道地区少年自然の家運営研究会を開催 ～27日
平成4年6月18日	利用者数延べ30万人を達成
平成4年7月27日	スポーツホール完成
平成5年1月18日	収納倉庫完成
平成5年6月30日	プレイホール鉄骨塗装（塗り替え）工事完了（5月10日～）
平成5年10月31日	開所10周年記念施設開放「ふれあいのつどい」を実施
平成6年10月26日	スケート場屋根改修工事完了（8月8日～）
平成7年1月6日	利用者数延べ40万人を達成
平成7年3月1日	エレベーター設置等工事完了（平成6年10月3日～）
平成7年12月8日	管理棟・研修棟屋根改修工事完了（8月1日～）
平成8年4月1日	財団法人岩手県スポーツ振興事業団に管理委託
平成9年5月19日	キャンプ場便所水洗化等改修工事（平成8年11月20日～）
平成9年10月24日	利用者数延べ50万人を達成（ちゃいるどスクール）
平成10年1月24日	第53回国民体育大会冬季大会「岩手銀河国体」アイスホッケー競技 ～28日
平成10年11月1日	愛称「銀河の森ステラパル」に決定 マスコット公表
平成11年2月25日	スケート場管理棟屋根改修工事完了（12月1日～）
平成12年3月28日	利用者数延べ60万人を達成（カシオペアスターズ）
平成13年10月31日	プラネタリウム改修工事完了（10月10日～）
平成14年9月26日	利用者数延べ70万人を達成（久慈商業高校生徒会）
平成14年10月25日	暖房設備等改修工事完了
平成15年12月7日	開所20周年記念事業「ステラパルの日 スケート場無料開放」を実施
平成17年10月26日	スケート場冷凍機オーバーホール
平成17年12月5日	ソフトボールグラウンドフェンス、キャンプ場通路フェンス改修工事完工
平成18年1月14日	利用者数延べ80万人を達成（下米沢子ども会）
平成18年4月1日	財団法人岩手県スポーツ振興事業団が指定管理者となる
平成18年11月1日	スケート場の営業時間を22時まで延長
平成21年3月28日	利用者数延べ90万人を達成（みどりの子ども会）
平成21年11月16日	スケート場屋根改修工事完了
平成22年2月3日	整氷自動車（ザンボニー）2台目備付
平成22年11月	トイレ洋式化工事（一部）
平成23年3月	浄化槽一部改修
平成23年7月7日	利用者数延べ100万人を達成（九戸村立山根小学校）
平成24年3月30日	水源地揚水ポンプ交換工事
平成24年12月4日	調整池濾材（活性炭）交換工事
平成25年12月27日	開所30周年記念事業「ステラパルスケート場感謝デー」
平成26年8月18日	所バス更新
平成27年1月27日	スケートリンク冷却設備改修工事完了（平成26年7月25日～）
平成27年2月7日	利用者数延べ110万人を達成（だれでも氷上スポーツ②）
平成27年10月17日	第38回日本学生ショートトラックスピードスケート選手権大会 ～18日
平成28年1月19日	第65回全国高等学校スケート競技・アイスホッケー競技選手権大会 アイスホッケー競技 ～20日
平成28年1月27日	第71回国民体育大会冬季大会「希望郷いわて国体」スケート競技会 ショートトラック競技 ～28日
平成28年2月7日	第71回国民体育大会冬季大会「希望郷いわて国体」デモンストラティオンスポーツ（女子カーリング）
平成28年11月16日	電話設備更新工事
平成29年1月20日	スケート場防火シャッター改修工事
平成30年1月14日	第1営火場ベンチ改修工事
平成30年7月30日	外灯設備更新工事（外灯27基）
平成30年12月21日	利用者数延べ120万人を達成（二戸市立金田一中学校）
平成31年2月17日	「岩手県立県北青少年の家研修10回表彰」創設
令和1年11月20日	トイレ洋式化工事（全館）
令和2年3月2日	創作室床改修工事
令和2年3月6日	非常用発電機更新工事
令和2年10月	エアコン設置工事（研修生食堂、厨房、救護室）
令和3年9月	給水施設ろ材交換工事
令和5年3月16日	バス車庫側駐車場側溝等修繕工事



10 所章・所歌



◎ 県北の「北」の文字と周囲の「山脈」を図案化し友情・連帯を培い、たくましく飛躍する青少年の姿と美しい自然に恵まれた県北青少年の家の限りない発展を表徴しています。

大川 茂 樹 作

岩手県立県北青少年の家所歌

「若人われら」

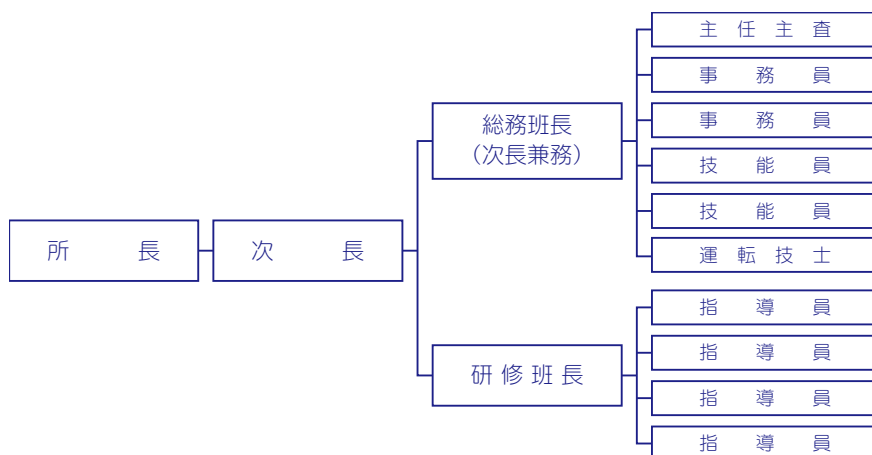
♩ = 104

みよこんべきのーのおーおそらよ
いせまゆあげーてすーすもを
いたつかきりよらうかそーおれらめのみねに
このもりにふりそそくひかりをあびてく
あこがれははてそなくそらにはぼたく
わこうどはいまー(いまー)ここにまなうよあこびせ
あーあーけんぼくせいしゅうねんのいえ
おーおともよ(とも)こころをみが
きからだをきたえきずこう
よあすのいわてをあすのいわてー
を

飯山正三 作詞
安藤睦夫 作曲

- 1 見よ 紺碧の大空を
いつも清らかな
折爪の嶺
この森にふりそそぐ
光をあびて
若人は今
ここに集うよろこび
あゝ県北青少年の家
- 2 いざ 盾あげて進もうよ
高さ 理想こそ
われらの胸に
憧れは果てしなく
空に羽ばたく
若人は今
ここに学ぶ幸せ
あゝ県北青少年の家
おゝ友よ
心を磨き 体を鍛え
築こうよ
明日の岩手を
明日の岩手を

11 組 織



ご案内



八戸自動車道

J R 東北新幹線 IGR(いわて銀河鉄道) J R バス 東北

一戸 I.C から 30分 九戸 I.C から 20分
 軽米 I.C から 20分 南郷(青森) I.C から 20分
 二戸駅から車で 20分
 I G R 金田一温泉駅から車で 10分
 二戸駅発 (I G R 金田一温泉駅経由) 軽米病院行き (25分)
 軽米病院発 (I G R 金田一温泉駅経由) 二戸駅行き (25分)
 県北青少年の家前下車 徒歩 8分

団体利用については青少年の家のバスを利用できます。
 詳しくはホームページをご覧くださいか、
 電話等でお問い合わせください。

銀河の森 ステラパル

岩手県立県北青少年の家

岩手県二戸市仁左平字放森61-35
 〒028-6106 TEL (0195)23-9511
 FAX (0195)23-3874

<https://iwate-sposhin.jp/kenpoku/>
 e-mail:kenritukenpoku@echna.ne.jp