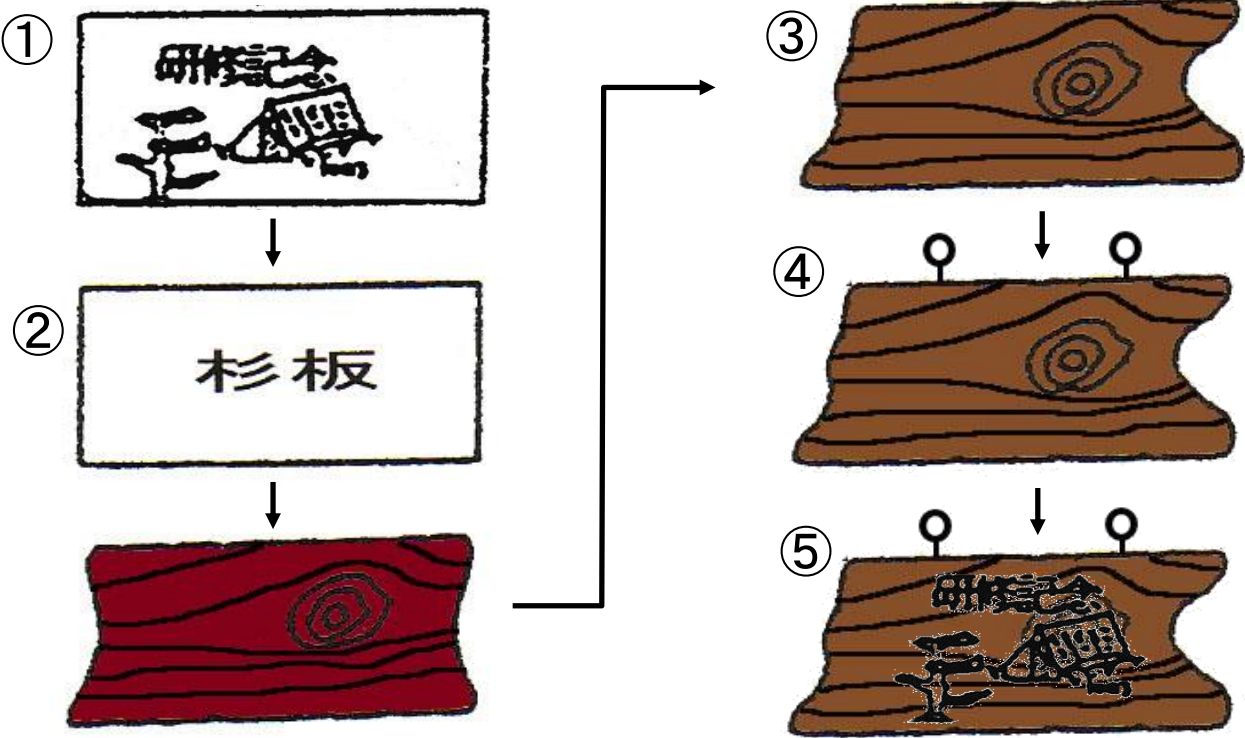


焼き板

岩手県立県北青少年の家



概要	乾燥した板材をたき火で思い思いに焼きあげて、ワイヤーブラシや布切れで磨きあげてつくる。焼き板作りは素朴な味があり、自然と一体になって創作を楽しむ充実した子どもたちの姿を発見することができる。
場所	営火場(第4)、炊事場等
料金	「利用方法・料金」ページ上部、「ご利用料金はこちら」ボタンよりご確認ください。(薪代は別途必要)
所要時間	約2～3時間
準備	杉板、火ばさみ、薪、ひも、ヒートン、ポスターカラー、布、ワイヤーブラシ、軍手
活動内容	① 全体の構想を考え、その構想を紙などに図案化する。 ② 杉板を焼く。裏表を平均して焼く。(焼きすぎに注意) ③ 木目をいかしながら、ワイヤーブラシがけをしてすずを取る。布切れで磨き、つやだしをする。 ④ 上部にヒートンを左右均等に2つ差し込む。 ⑤ 木目や構図により裏表を決め、絵付けする。 ⑥ ひもをつけて完成。しばらく乾かす。
備考	・杉板、ミソリ薪(10人ぐらいで1束)別途購入

※火の取り扱いには十分注意すること。