

# はなれ森だよ!

GWの予定は県北青少年の家で決まり!!  
満開の八重桜がお迎えします!

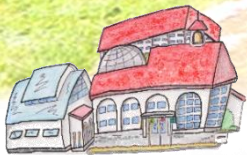
例年ゴールデンウィーク(GW)前後に満開を迎える県北青少年の家の八重桜

家族やお友達同士でのんびりお花見を楽しんでみてはいかがでしょうか?

また、GWは暑すぎず寒すぎずのちょうどいい気候なので

子ども会のイベントや部活動の合宿にぴったりの季節です!

送迎バスもありますので合宿の拠点としてぜひご利用ください!



ご来場ありがとうございました!!

## ステラパル冬まつり&スケート FanFun 感謝デー

2月16日(日)にステラパル冬まつり&スケート FanFun 感謝デーを開催しました。  
昨年度よりも内容がパワーアップして、当日は1400人を超える方々にご来場いただき、大いに盛り上がりました!遊びに来てくれたみなさん、ありがとうございました!!  
当日の様子を写真で紹介していきます!



カーリング体験



ご当地キャラクター



ザ・トリフタース  
のライブ



キッチンカー出店



アイスホッケー  
デモンストレーション



フラネタリウム



スパイスカレー  
づくり



リンゴジャムづくり



創作体験コーナー



整体体験コーナー



ホールダンス



雪板・テントサウナ

寒さに負けず、風にも負けず

## ステラパル冬遊塾

《主な活動》

スケート  
カーリング  
アルペンスキー  
クロスカントリースキー



1月9日～11日に、小学校4年生～中学生を対象とした宿泊事業を行いました。参加者たちは新しくできたお友達と生活をともにしながら、カーリング、スキー、スケートなど県北地域の冬ならではの活動を思いっきり楽しみました。



初めてののお泊りに挑戦!

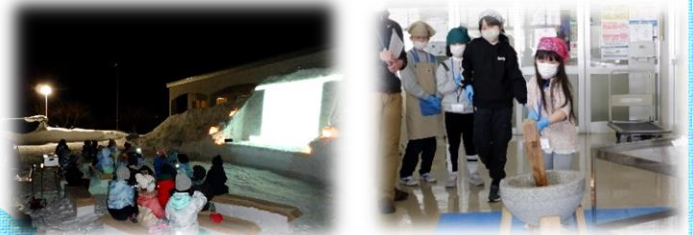
## ウインタースクール

《主な活動》

そりあそび  
アイスづくり  
スノーシアター  
もちつき



1泊2日の日程で小学校1～3年生を対象としたイベントを行いました。初めて1人で宿泊する参加者もたくさんいましたが、全員泣かずにお泊りを成功させました。スノーシアターや餅つきなど普段なかなかできない体験をして大満足の様子でした。



## 県北お泊り会

友達同士や家族で思い思いの時間を楽しめるのが魅力の県北お泊り会!

今回もたくさんのご応募をいただきありがとうございました。

当日は25組のグループがプラネタリウムやスケート、フォトカードづくりなどをして1泊2日の日程を楽しみました。好評につき、令和7年度も開催予定!!お楽しみに!



## 利用料金が変わります

《食 堂》

《宿泊室》



	朝	昼	夜
小学生以下	500円	630円	800円
中学生以上	510円	650円	820円

	宿泊室代	シーツ代
高校生・学生 勤労青少年	330円	280円
大人	650円	280円

○中学生以下の宿泊は無料ですが、シーツ代(280円)がかかります。  
○勤労青少年とは25歳未満で高校生、学生以外の人を指します。