



銀河の森 ステラパル

岩手県立県北青少年の家

令和8年度



# 要覧



## 目 次

1	運 営 方 針	1
2	休所日・スケート開場期間	1
3	利 用 申 込 み	1
4	使用料及び活動費用	2
5	活 動 内 容	3
6	利 用 状 況	4
7	事 業 一 覧	5
8	施 設 概 要	6
9	沿 革	8
10	所 章 ・ 所 歌	9
11	組 織	9

ステラパル

「ステラ」…星の、「パル」…なかま  
集まった仲間が星のように輝くことを  
イメージした県北青少年の家の愛称です。



県北青少年の家  
マスコットの「ステラちゃん」  
高見館ハスミ 作

# 1 運営方針

## (1) 運営の基本方針

次の世代の担い手である青少年に、恵まれた自然環境の中で、自然体験・生活体験・社会体験等の多様な体験をさせ、自立・協働・創造の精神を養い、地域社会の発展に寄与しうる主体的で創造性豊かな青少年の育成を図るとともに、県民に生涯学習の場を提供し、豊かで生きがいのある人生の創造に資する。

## (2) 運営の重点

- ア 研修活動、主催事業の充実
  - ・ 自然環境や施設の特徴を生かした研修内容の充実
  - ・ 団体等の研修目的や活動計画に対応した活動支援の充実
  - ・ 時代の要請や地域社会の課題に対応した活動支援と研修内容の開発
- イ 利用の促進
  - ・ 利用者層の拡大、新規利用団体の開拓と多様な利用形態への対応
  - ・ 利用者の意向を反映した弾力的な運営や開所日の拡大等
  - ・ 利用者が分かりやすい施設利用ガイダンスの実施
- ウ 安全確保と環境の整備
  - ・ 施設設備の点検と計画的な補修による利用者の安全確保
  - ・ 事故の未然防止と適切な対応による危機管理
- エ 業務の改善
  - ・ 管理運営経費の計画的縮減
  - ・ 業務処理方法の継続した改善

# 2 休所日・スケート場開場期間

## (1) 県北青少年の家・休所日

毎週月曜日・12月28日～1月4日

- ※ 原則として1ヶ月前までに申請があり、使用を許可した場合は、臨時開所します。
- ※ 休所日以外の日においても臨時に休所する場合があります。

## (2) スケート場開場期間

11月1日～3月31日

- ※ スケート場は、12月31日及び1月1日は閉場します。

## (3) スケート場一般利用時間

月	休館日	
火～金	13:00～17:00	土曜日を除き、18時以降は、アイスホッケー、カーリング等の競技種目による一般利用となります。
土	10:00～22:00	
日・祝	10:00～17:00	

- ※ 大会等で貸切利用がある場合は、一般利用はできません。
- ※ 火～金の13:00～15:00は研修利用時間となる場合があります、一般利用ができないことがあります。
- ※ フィギュアスケートを一般利用で滑走する場合、安全確保の為場所を制限する場合がございます。

# 3 利用申込み

## (1) 利用できる人

- ・ 宿泊して計画的に活動しようとする方(おおむね5人以上の団体)であれば、どなたでも利用できます。また、「日帰り利用」や「家族、企業研修、グループ等の利用」もできます。活動プログラムによっては、「出前による指導」も行っています。

## (2) 利用申込みの手順

- ・ 利用希望日を電話で仮予約後、利用1ヶ月前までに申請書類を提出してください。(次年度の事前利用申込みについては、学校や社会教育団体等は11月に受付。その他の団体は学校利用等の調整が終わりしだい受付。)

※ 定期的な日帰り(月3回以上)使用希望団体の予約は、使用月の前月20日から月末の間に受け付けます。ただし、複数の申し込みが重なった場合は日程の変更等調整させていただく場合があります。

## 4 使用料及び活動費用

### (1) 使用料

附属の施設	単 位		使用料の額		附属の設備の使用料の額
			高等学校生徒、学生及び勤労青少年	一 般	
研修室、音楽室、創作室、 プラネタリウム、プレイ ホール又はふれあいホール	1時間1室	9時から17時まで	160円	320円	
		17時から21時まで	210円	420円	
スポーツホール (5月～9月)	1時間	9時から17時まで	250円	490円	1 照明設備 実費を基準とし、 知事が定める額 2 ロッカー 1回につき50円
		17時から21時まで	320円	640円	
ソフトボールグラウンド 又はターゲットバードゴ ルフ場	1時間		250円	500円	
スケート場 (研修での利用の場合)	1人1日につき		450円	600円	1 靴 高等学校生徒、学生及び 勤労青少年 …1人1足につき390円 一般…1人1足につき510円 2 ロッカー 1回につき50円
キャンプ場	テント1張につき1泊		200円	400円	
宿泊室	1人1泊		340円	670円	

- 備考 1 幼児、小学校児童及び中学校生徒並びに引率者又は指導者に係る使用料は無料です。  
2 宿泊する場合は、キャンプ場又は宿泊室以外の使用料は無料です。  
3 「勤労青少年」とは、25歳未満の者で高等学校生徒及び学生以外です。

### (2) スケート場の料金（一般開場での利用の場合）

一般開場時間 <平日 13:00(15:30)～22:00 土・日・祝日 10:00～22:00>の利用料金です。

	小学生未満	小・中学生	高校・大学	一 般	貸切使用 (1時間)	参加者から料金を徴収しない場合
使用料	無 料	200円	540円	720円		
回数券 (6枚)	な し	1,000円	2,700円	3,600円		放送設備 750円
貸靴料	180円	180円	460円	610円		参加者から料金を徴収する場合
定期券	競技関係者	4,000円	10,800円	14,400円		平 日 20,610円 土・日・祝 27,490円
	その他の者	8,000円	21,600円	28,800円		放送設備 1,520円

- ※ 貸切の場合は、貸切料金のほかに、照明代が必要です。  
※ 身体障がい者等及び介護を行う方が利用する場合は、全額免除されます。

### (3) 食費とシーツクリーニング代

	朝 食	昼 食	夕 食	シーツクリーニング代
小学生以下	590円	720円	900円	310円
中学生以上	600円	740円	920円	
弁 当 : 700円 特別食・夜食・ごはん増量 : 要相談				

- ※ 食事の数の変更は、利用日の（土日祝を含まない）3日前正午まで。  
年末年始・ゴールデンウィーク・お盆の時期は、おおむね2週間前までとなりますのでご注意ください。

## 5 活動内容

### 野外活動

テントの設営（テント泊） 野外炊事 キャンプファイヤー  
火おこし ウォークラリー スコアオリエンテーリング  
ネイチャーゲーム ナイトハイク ジャングルゲーム  
自然散策



### 屋内活動（創作等）

七宝焼 楽焼 焼き板 木工キーホルダー 木工マグネット  
木工フォトフレーム プラ板 缶バッジ 万華鏡  
飾りコルクボード ガラス風鈴（絵付け）  
ストーンキャンドル ミニミニツリー クリスマスリース  
キャンドルサービス スノードーム

### プラネタリウム

- ①季節の星空解説
- ②学習投影



### 野外スポーツ・レクリエーション

野球 ソフトボール ストリートバスケットボール  
グラウンド・ゴルフ クップ モルック

### 屋内スポーツ・レクリエーション

卓球（ラージボールあり） 卓球バレー バドミントン  
ソフトバレーボール バスケットボール 室内ゲートボール  
ニチレクボール ユニカール シャフルボード キンボール  
ドッチビー スカットボール ネオホッケー ボッチャ  
ディスクゲッター 館内クエスト（ステラ・アニマル）  
モルック（屋内用） ウォールクライミング



### ウインタースポーツ・アクティビティ

歩くスキー スノートレッキング アニマルトラッキング  
そり遊び スケート カーリング

### 標準生活時程

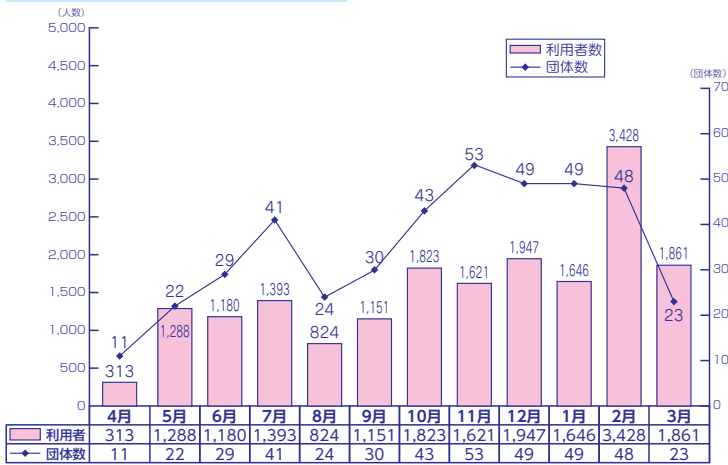
起床	洗面	6:30～	6:50
清	掃	6:50～	7:10
朝	食	7:30～	8:30
(利用最終日・退所点検)		8:45～	
活	動	9:00～	12:00
昼	食	12:00～	13:30
活	動	13:00～	16:30
夕	食	17:30～	19:00
活	動	19:00～	21:00
入	浴	19:00～	22:00
就寝準備		22:00～	22:30
消灯	就寝	22:30	



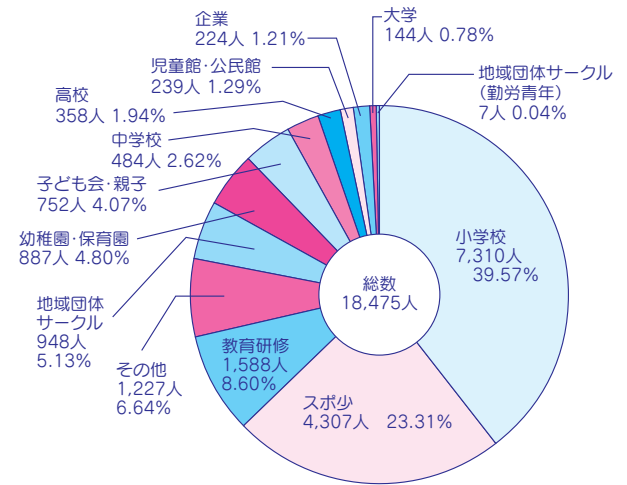
# 6 利用状況

3月末日(現在)

## 令和7年度月別利用状況



## 類型別利用者数



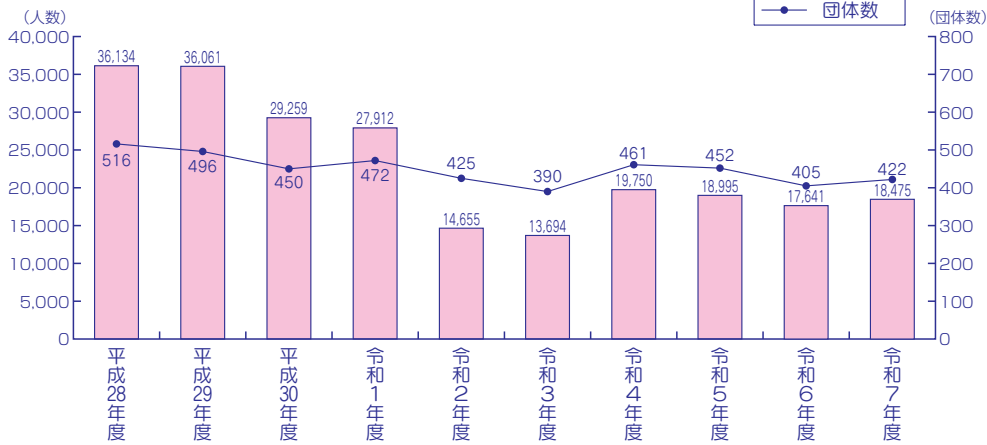
## 宿泊日数別利用状況

	日帰り	1泊2日	2泊3日	3泊4日	4泊5日	5泊6日	6泊以上	計
団体数	336	75	9	0	1	1	0	422

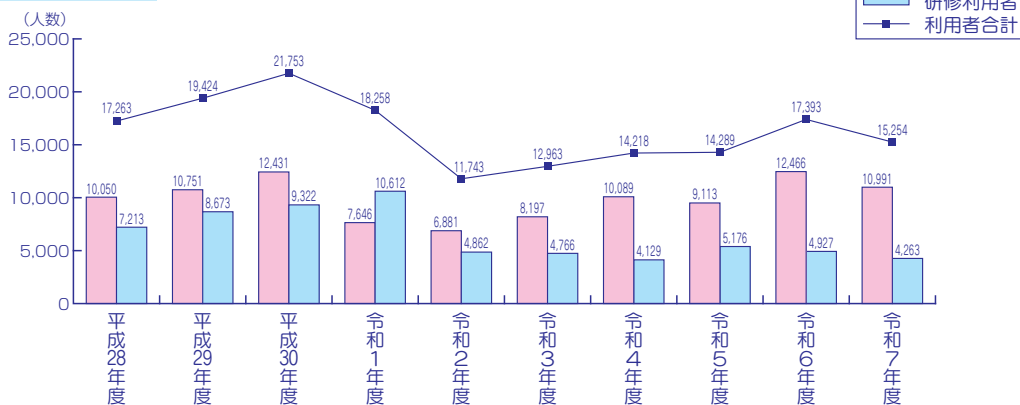
## 団体規模別利用状況

	1~10人	11~20人	21~30人	31~40人	41~50人	51~100人	101~150人	151人以上	計
団体数	50	118	99	68	32	43	2	10	422

## 年度別利用状況



## スケート場利用者数

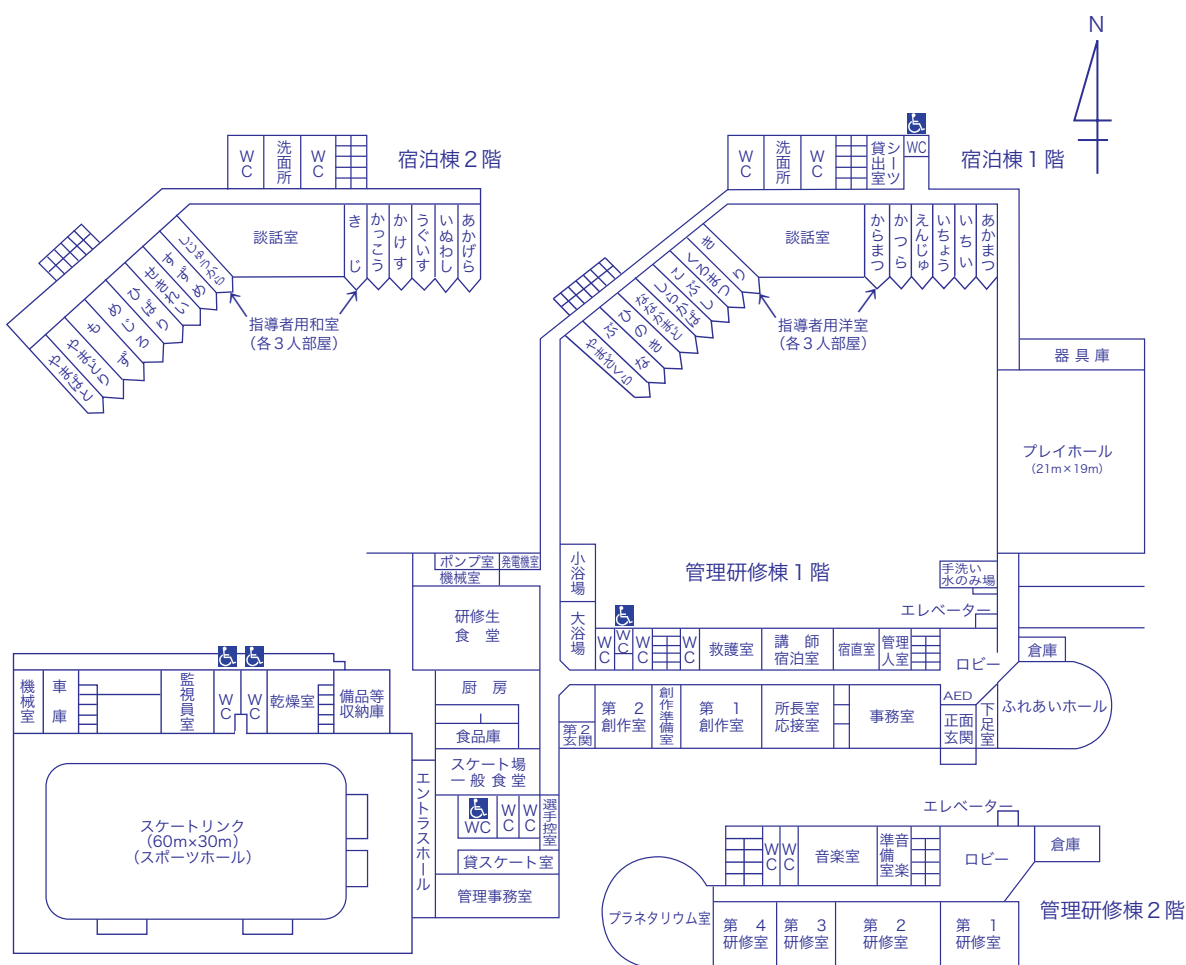


## 7 事業一覧

No.	事業名	期日	実施内容	対象・定員
1	県北ステラクラブ	通年 【4月1日(水)～ 令和9年2月末日】	学校以外の居場所の提供、不登校児童・生徒等及び保護者の体験活動の提供と支援、不登校児童・生徒及び保護者同士の交流活動、「出前講座」を拡大した創作活動、ニュースポーツ体験、宿泊体験等	別室登校 学校不適応児童生徒 特別支援学校児童生徒 不登校傾向児童・生徒 定員なし
2	野外活動セミナー①②	① 5月 7日(木) 1学期利用校 ② 5月 8日(金) 2学期利用校	施設利用説明、野外炊事体験、野外活動説明・体験、日程調整会議、プログラム相談、館内見学等	利用予定団体の担当者等 定員なし
3	ステラパル アドバイザー実践セミナー ☆	事業ごとに募集	ボランティア活動についての講義、レクリエーション実技、施設見学、アドバイザー体験、プラネタリウム鑑賞体験等	高校生以上 当施設事業での アドバイザー希望者 若干名
4	ワンデーキッズキャンプ 春①②、秋①②	春① 5月30日(土) ② 5月31日(日) 秋①10月 3日(土) ②10月 4日(日)	野外炊事、自然活動、テント体験等	小学校全学年 各回30名程度
5	親子でデイキャンプ①②	① 6月13日(土) ② 6月14日(日)	野外炊事、テント体験、野外活動、家庭教育セミナー等	幼児～小学1年生の親子 各回15組30名程度
6	夏休みしゅくだいバス	7月下旬(6日間開催)	長期休業中の子どもの居場所の提供、宿題タイム、自由タイム、昼食等	小学生 各回30名程度
7	サマーチャレンジキャンプ ☆★	8月 3日(月)～ 7日(金)	館内泊、自然体験活動、野外炊事、プラネタリウム鑑賞、ニュースポーツ等	小学校4年生～中学生 30名程度
8	にこにこキャンプ ☆★	9月19日(土)～20日(日)	宿泊体験、自然体験活動、野外炊事、プラネタリウム鑑賞等	小学校1～3年生 30名程度
9	親子でチャレンジ ☆	10月24日(土)～25日(日)	館内泊、野外炊事、自然体験、創作活動、プラネタリウム鑑賞等	小学生を含む家族 15組30名程度
10	だれでもスケート教室①②	①11月 7日(土) ②11月 8日(日)	初心者・初級者対象のスケート教室等	子どもから大人まで 各回30名程度
11	冬休みしゅくだいバス	12月下旬(6日間開催)	長期休業中の子どもの居場所の提供、宿題タイム、自由タイム、昼食等	小学生 各回30名程度
12	ステラパル冬遊塾 ☆★	1月 6日(水)～ 8日(金)	館内泊、自然体験活動、ウインタースポーツ体験、創作活動、プラネタリウム鑑賞等	小学4年生～中学生 30名程度
13	ウインタースクール ☆★	2月 6日(土)～ 7日(日)	館内泊、調理実習、自然体験活動、ウインタースポーツ体験、プラネタリウム鑑賞等	小学1～3年生 30名程度
14	スケートFanFunデー 【冬まつりと併催】	2月14日(日)	入場料・貸靴料無料、自由滑走、フリーレッスン、氷上スポーツ体験等	子どもから大人まで 定員なし
15	通学合宿	10月中旬～11月中旬 2泊3日～4泊5日程度	集団宿泊体験、自主学習の時間、自由時間、お楽しみレクリエーション等	通学合宿を希望する小学校の5・6年生
16	いきいき グラウンド・ゴルフ大会	9月30日(水)	グラウンド・ゴルフ準備会・練習会及び大会、表彰式等	近隣市町村愛好者 各回70名程度
17	県北お泊まり会 ☆	① 7月25日(土)～26日(日) ②12月19日(土)～20日(日) ③ 3月 6日(土)～ 7日(日)	館内泊、自由時間、特別メニュー食(夕食)、プラネタリウム鑑賞、各回毎の目玉プログラム等	小学生から大人まで 各回1室8名まで、 最大24室分 4年生以下は保護者同伴
18	ステラパル「スケート場 オープニングイベント」	11月 1日(日)	入場料無料、自由滑走、フリーレッスン、氷上スポーツ体験等	
19	スケート場利用促進事業	スケート場開設期 (11～3月)の土日祝日	①お菓子・割引券等のプレゼント ②お楽しみ抽選等	①土日祝日利用の中学生 以下児童生徒 ②どなたでも
20	ステラパル冬まつり 【FanFunデーと併催】	2月14日(日)	施設見学、創作活動、体験コーナー等	子どもから大人まで 定員なし
21	プラネタリウム鑑賞デー☆ 【冬まつりと併催】	2月14日(日)	プラネタリウム鑑賞	子どもから大人まで 定員なし

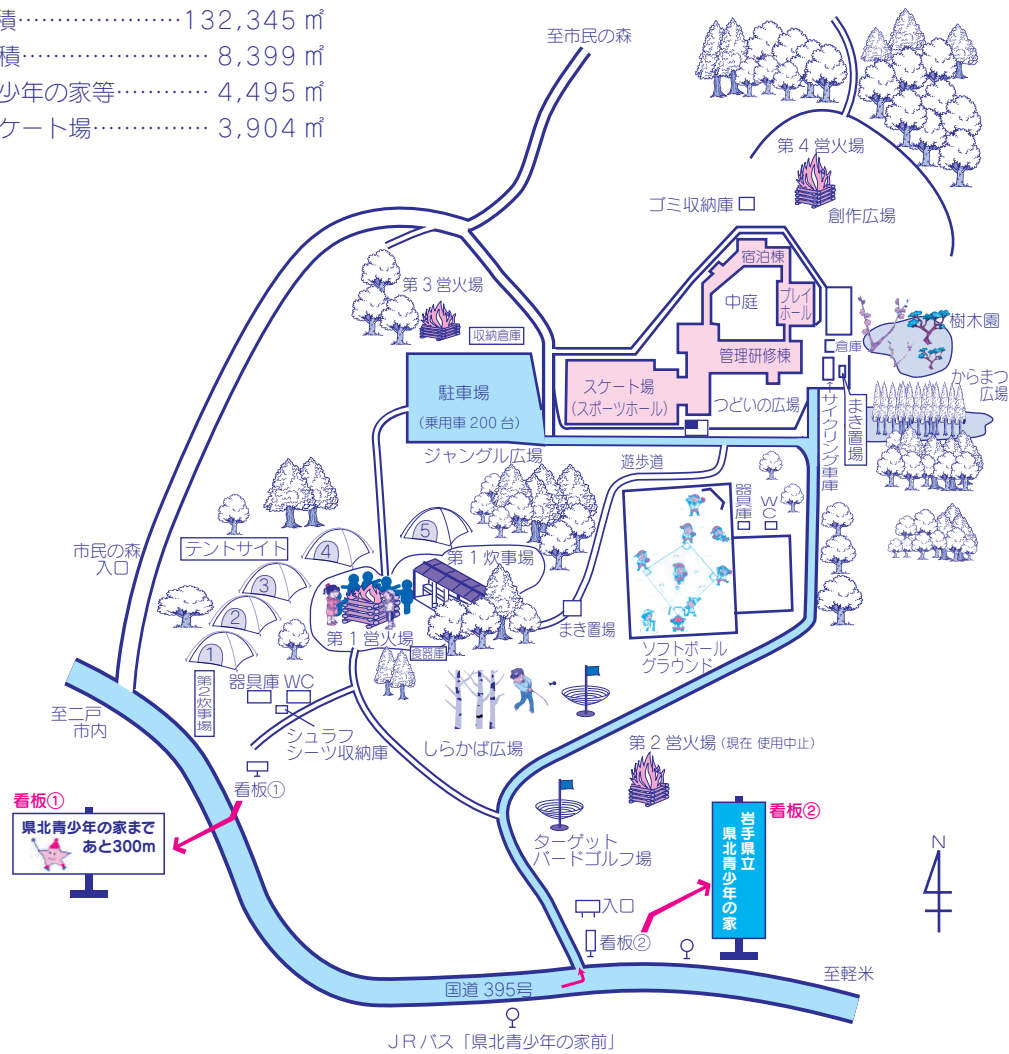
※全20事業28回実施予定 ☆は、プラネタリウムでの投影を実施する事業 ★は、アドバイザー実践セミナーを実施する事業

# 8 施設概要



屋内施設名	定員	スクリーン	暗幕	黒板	設備・備品
宿 泊 室	192名				2段ベッド×4、24室
指 導 者 室	12名				洋室：シングルベッド×3、2室（1階） 和室：布団3組、2室（2階）
研 修 生 食 堂	112名				エアコン
スケート場一般食堂	44名				スケート場開場時のみ営業
大 浴 場	30名				脱衣棚 40、シャワー 8 *洗濯機、乾燥機各2台
小 浴 場	15名				脱衣棚 20、シャワー 6 *洗濯機、乾燥機各2台
救 護 室					エアコン、ベッド1、家庭常備薬程度の薬品（服用薬を除く）
第 1 研 修 室	54名	○	○	○	研修室間の壁の撤去可能（144名収容可能）
第 2 研 修 室	90名	○	○	○	
第 3 研 修 室	20名				華道用具一式、茶道用具一式、座卓9 *和室（24畳）、水屋（4.5畳）
第 4 研 修 室	27名	○		○	
音 楽 室	36名			○	アップライトピアノ1台 *カーペット敷き
第 1 創 作 室	48名	○		○	七宝焼電気炉2台
第 2 創 作 室	36名	○		○	楽焼電気炉1台、電動糸のこ、ボール盤他
プラネタリウム室	60名				リクライニングいす60席
プ レ イ ホ ール			○	ホワイトボード	バドミントンコート2面、ドッジボールコート1面、卓球台10台 シャフルボード6セット ユニカール2セット他
ふ れ あ い ホ ール	50名			ホワイトボード	アップライトピアノ1台、自由閲覧用図書、ボードゲーム類 *カーペット敷き
スポーツホール(5～9月)					バスケットボールコート1面、バドミントンコート4面 屋内用テント30張可能
スケートリンク(11月～3月)					アイスホッケー1面、カーリング6シート、乾燥室 ヘルメット、プロテクター、アイススレッジ

敷地面積……………132,345㎡  
 建物面積…………… 8,399㎡  
 青少年の家等…………… 4,495㎡  
 スケート場…………… 3,904㎡



屋外施設名	収容・活動人数	設 備 ・ 備 品
つどいの広場		掲揚塔、放送設備、バスケットゴール2基
第1炊事場	100人程度	かまど40基、調理台4台、食器用大テント
第2炊事場	25人程度	かまど10基、調理台2台
食器庫		貸し出し用炊事用具、食器
キャンプ場器具庫		テント(3~4人用)22張、寝袋70人分
シュラフシート収納庫		シュラフシート
キャンプ場	120人程度	第1~第5テントサイト
第1営火場	150人程度	キャンプファイヤーサークル
第2営火場	60人程度	現在は使用中止
第3営火場	50人程度	キャンプファイヤーサークル
第4営火場	120人程度	キャンプファイヤーサークル
ソフトボールグラウンド		1面
ソフトボール器具庫		ソフトボール用具
ターゲットバードゴルフ場		9ホール *グラウンド・ゴルフも可能
ジャングル広場		ジャングルゲーム
収納倉庫		歩くスキー100組、スノーシュー60組(ジュニア用40組、シニア用20組)、そり40台
サイクリング車庫		グラウンド・ゴルフ用具
樹木園		自然観察、ネイチャーゲーム等
からまつ広場		自然観察、ネイチャーゲーム等
野外活動コース等		
ウォークラリーコース		A・C・Dコース
オリエンテーリングコース		スコアオリエンテーリング
ナイトハイクコース		キャンプ場コース、樹木園コース

## 9 沿 革

昭和57年6月4日	用地造成、昭和57年6月12日 着工
昭和58年10月14日	岩手県条例第33条により、岩手県立県北青少年の家を設立
昭和58年12月24日	開所式 中村直知事をはじめ、関係者100名出席
昭和58年12月27日	スケート場利用開始
昭和59年1月5日	宿泊研修開始
昭和59年2月2日	所章、所歌を制定
昭和59年6月1日	植栽工事着工、5,700本を植樹 ～同年11月完工
昭和60年6月19日	キャンプ場放送設備完成
昭和60年8月26日	第14回東北・北海道地区少年自然の家所長会議を開催 ～27日
昭和63年10月27日	キャンプ場林間テントサイトの造成
平成2年4月26日	第17回東北・北海道地区少年自然の家運営研究会を開催 ～27日
平成4年6月18日	研修利用者数延べ30万人を達成
平成4年7月27日	スポーツホール完成
平成5年1月18日	収納倉庫完成
平成5年6月30日	プレイホール鉄骨塗装（塗り替え）工事完了（5月10日～）
平成5年10月31日	開所10周年記念施設開放「ふれあいのつどい」を実施
平成6年10月26日	スケート場屋根改修工事完了（8月8日～）
平成7年1月6日	研修利用者数延べ40万人を達成
平成7年3月1日	エレベーター設置等工事完了（平成6年10月3日～）
平成7年12月8日	管理棟・研修棟屋根改修工事完了（8月1日～）
平成8年4月1日	財団法人岩手県スポーツ振興事業団に管理委託
平成9年5月19日	キャンプ場便所水洗化等改修工事（平成8年11月20日～）
平成9年10月24日	研修利用者数延べ50万人を達成（ちやいんどスクール）
平成10年1月24日	第53回国民体育大会冬季大会「岩手銀河国体」アイスホッケー競技 ～28日
平成10年11月1日	愛称「銀河の森ステラパル」に決定 マスコット公表
平成11年2月25日	スケート場管理棟屋根改修工事完了（12月1日～）
平成12年3月28日	研修利用者数延べ60万人を達成（カシオペアスターズ）
平成13年10月31日	プラネタリウム改修工事完了（10月10日～）
平成14年9月26日	研修利用者数延べ70万人を達成（久慈商業高校生徒会）
平成14年10月25日	暖房設備等改修工事完了
平成15年12月7日	開所20周年記念事業「ステラパルの日 スケート場無料開放」を実施
平成17年10月26日	スケート場冷凍機オーバーホール
平成17年12月5日	ソフトボールグラウンドフェンス、キャンプ場通路フェンス改修工事完工
平成18年1月14日	研修利用者数延べ80万人を達成（下米沢子ども会）
平成18年4月1日	財団法人岩手県スポーツ振興事業団が指定管理者となる
平成18年11月1日	スケート場の営業時間を22時まで延長
平成21年3月28日	研修利用者数延べ90万人を達成（みどりの子ども会）
平成21年11月16日	スケート場屋根改修工事完了
平成22年2月3日	整氷自動車（ザンボニー）2台目備付
平成22年11月	トイレ洋式化工事（一部）
平成23年3月	浄化槽一部改修
平成23年7月7日	研修利用者数延べ100万人を達成（九戸村立山根小学校）
平成24年3月30日	水源地揚水ポンプ交換工事
平成24年12月4日	調整池濾材（活性炭）交換工事
平成25年12月27日	開所30周年記念事業「ステラパルスケート場感謝デー」を実施
平成26年8月18日	所バス更新
平成27年1月27日	スケートリンク冷却設備改修工事完了（平成26年7月25日～）
平成27年2月7日	研修利用者数延べ110万人を達成（だれでも氷上スポーツ②）
平成27年10月17日	第38回日本学生ショートトラックスピードスケート選手権大会 ～18日
平成28年1月19日	第65回全国高等学校スケート競技・アイスホッケー競技選手権大会 アイスホッケー競技 ～20日
平成28年1月27日	第71回国民体育大会冬季大会「希望郷いわて国体」スケート競技会 ショートトラック競技 ～28日
平成28年2月7日	第71回国民体育大会冬季大会「希望郷いわて国体」デモンストレーションスポーツ（女子カーリング）
平成28年11月16日	電話設備更新工事
平成29年1月20日	スケート場防火シャッター改修工事
平成30年1月14日	第1営火場ベンチ改修工事
平成30年7月30日	外灯設備更新工事（外灯27基）
平成30年12月21日	研修利用者数延べ120万人を達成（二戸市立金田一中学校）
平成31年2月17日	「岩手県立県北青少年の家研修10回表彰」創設
令和1年11月20日	トイレ洋式化工事（全館）
令和2年3月2日	創作室床改修工事
令和2年3月6日	非常用発電機更新工事
令和2年10月	エアコン設置工事（研修生食堂、厨房、救護室）
令和3年9月	給水施設器材交換工事
令和5年3月16日	バス車庫側駐車場側溝等修繕工事
令和5年11月	中庭低圧配管路改修工事
令和6年2月11日	開所40周年記念「ステラパル冬まつり」開催
令和6年6月9日	研修利用延べ130万人を達成（わんぱく広場）



# 10 所章・所歌



◎ 県北の「北」の文字と周囲の「山脈」を図案化し友情・連帯を培い、たくましく飛躍する青少年の姿と美しい自然に恵まれた県北青少年の家の限りない発展を表徴しています。

大川 茂 樹 作

岩手県立県北青少年の家所歌

## 「若人われら」

*♩ = 104*

みよこん べきーのおー おー そら を  
いざまゆ あげーてすー すー もー よ

いたもきり よーらか なー おりらめのみねに  
たかきり そーらそー われらのむね

このもりにふりし そく ひかりをあびて  
あこがれははてしなく そらにははたて

わこうどは いまー (いまー) ここにまなぶ よろこび  
いまー (いまー)

あー あー けんぼく せいしゅうねんのいえ

お お ともよ (ともよ) ころをみが

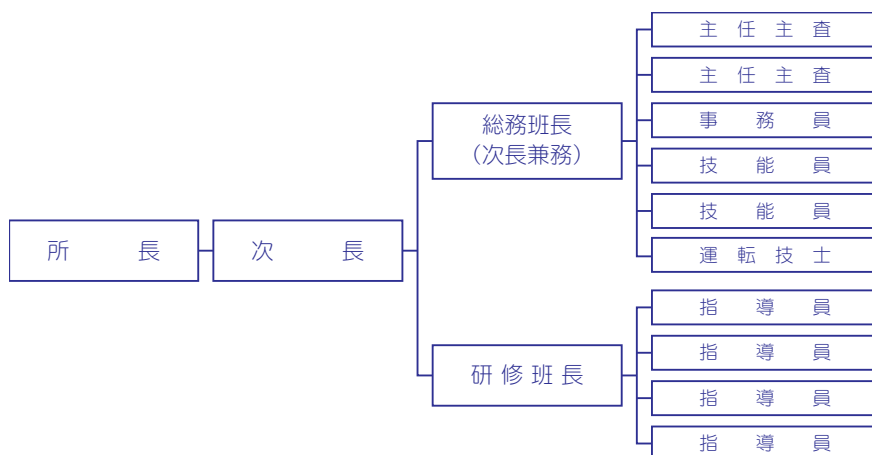
き からだをきたえ きすこう

よ あすのいわてを あすのいわてー

飯山正三 作詞  
安藤睦夫 作曲

- 見よ 紺碧の大空を  
いつも清らかな  
折爪の嶺  
この森にふりそそぐ  
光をあびて  
若人は今  
ここに集うよろこび  
あゝ県北青少年の家
- いざ 盾あげて進もうよ  
高さ 理想こそ  
われらの胸に  
憧れは果てしなく  
空に羽ばたく  
若人は今  
ここに学ぶ幸せ  
あゝ県北青少年の家  
おゝ友よ  
心を磨き 体を鍛え  
築こうよ  
明日の岩手を  
明日の岩手を

# 11 組 織



# 案内



## 八戸自動車道

- ① 浄法寺 I.C から35分
- ② 一戸 I.C から30分
- ③ 九戸 I.C から20分
- ④ 軽米 I.C から20分

## J R 東北新幹線

二戸駅から車で20分

## I G R (いわて銀河鉄道)

I G R 金田一温泉駅から車で約10分

## J R バス 東北

二戸駅発 (I G R 金田一温泉駅経由) 軽米病院行き (25分)  
 軽米病院発 (I G R 金田一温泉駅経由) 二戸駅行き (25分)  
 県北青少年の家前下車 徒歩8分

団体利用については青少年の家のバスを利用できます。  
 詳しくはホームページをご覧くださいか、  
 電話等でお問い合わせください。

## 銀河の森 ステラパル

# 岩手県立県北青少年の家

岩手県二戸市仁左平字放森61-35  
 〒028-6106 TEL(0195)23-9511  
 FAX(0195)23-3874

<https://iwate-sposhin.jp/kenpoku/>  
 e-mail:kenritukenpoku@echna.ne.jp

